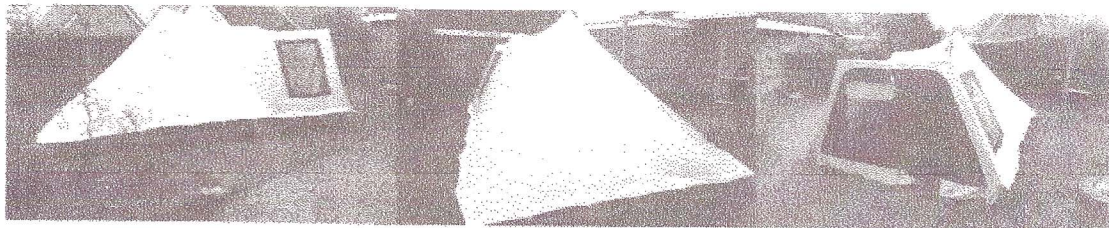
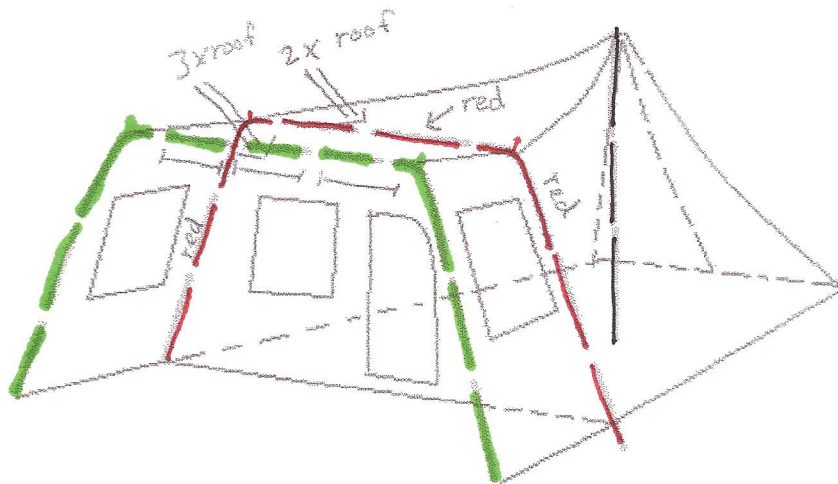


Instructions Vrijbuiters Dallas/ Stormvogel/Sperwer

1. Spread out a 4x6m tarpaulin to protect the zip in groundsheet. Spread out the zip in groundsheet of the tent, knock the pegs in at a 45 degree angle. Tighten it well.
2. Assemble the poles first, the main pole and the two bow frames (see picture)
3. Lay down the poles on the groundsheet.
4. Spread out the tent and zip it on the groundsheet, starting from the back and zip forward on both sides.
5. Erect the tent with the main pole. The tent keeps standing.
6. Take the mid bow (red poles) and erect the mid part of the tent. If you lean the pole frame a bit forward, it keeps upright. (be utmost careful with the spikes!!! Don't use force!!!)
7. Fix the awning bow frame, erect the awning, slide the roof beam through the sleeve on the roof of the awning, then insert the feet of the both legs in the holes at the sides of the awning, and fix the roof beam to the legs
8. Take at least two guy ropes to keep the tent in place.
9. Adjust all the poles into the right position, zip the front wall on the tent. (two possibilities)
10. Tighten the both guy ropes first before pegging out the tent.
11. Make sure all zips are closed before tightening the tent with the pegs!! Start at the front, then the rear ends, then the rest, tighten on both sides at the same time (left-right left-right) Follow the seams and lines of the tent when pegging the guy ropes, to prevent wrinkles in the tent cloth. Tighten the tent well.



Dutch Quality Canvas Tents – see also my tents on facebook or my website:

www.dutchqualitytents.fimdo.com – email: abkerkstra@gmail.com – phone: +31640589411

Instruction Dutch Pyramid Vrijbuitter Dallas tent

1. ジッパーを外した状態（現梱包状態では外してあります）で4x6メートルのグランドシートを地面にしっかりピンと広げ、ペグで地面に固定する。
2. ポールを組み立てる。メインポール1セットと弓状の庇用ポールが2セットの計3セット。（弓状セットは赤テープ巻きと緑テープ巻きの二種類図解参照）
3. ポールグランドシートの上に置く。
4. さらに、テント幕をグランドシートの上に重ねて置く。前後の方向に注意。グランドシートとテントのジッパーをまず後方から締め始め、そして右左を前方に向けて締めていく。ジッパーは最後まで閉め切らない状態で留めておく。
5. メインポールを立てる。先端の尖が幕を傷つけないよう注意しつつ、テント幕の穴に差し込む。メインポールをやや前方に傾けると全体に立った状態を維持できる。
6. 次に、弓状の庇用ポールにセットを中央(赤)と前(緑)の順に立てていく。ポールの突出先端で幕を傷つけないよう注意する。庇用ポール赤は石突き部分がテントのコーナーに来るように調整する。タイトなようなら無理せず、ジッパーを更に後ろに下げ、位置を合わせたのちに、ジッパーを締める。
7. 全てのジッパーが完全に閉められているか確認する。庇の四方にガイロープを掛けて二人左右から同時にバランスよく引っ張って固定する。
8. ペグダウンを開始する。ペグは幕の縫合線よく見ながらこれに合わせて、まず前辺、そして後辺、最後に左右横辺の順。横は右左を交互に打ち込むこと。打ち込み終わったら、緩みや弛みが無いようにガイロープの長さを調整する。